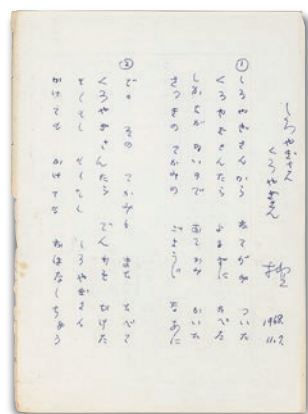


まど・みちおのうちゅう

詩人のまど・みちおは、「ぞうさん」「やぎさん ゆうびん」「ふしぎな ポケット」など今も口ずさまれる童謡や多くの詩をつくりました。人や動物、草花から石ころ、空気にいたるまで、ありとあらゆるものは同じ価値をもってこの世界にあるものだと考え、その不可思議さや、生かされていることへの喜びをうたっています。本展では編集者、詩人としての足跡をたどるとともに、50代はじめの時期に描かれた絵画作品を紹介します。言葉(詩)と絵で、まど・みちおが見ていた“うちゅう”を感じてください。

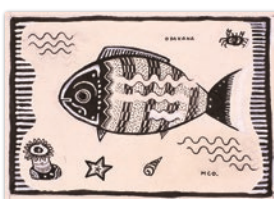
まど・みちおの生涯

自筆の日記、創作ノート、詩が掲載された児童雑誌などの資料や写真でまどさんの生涯をたどります。



最初の詩集『てんぷら ぴりぴり』
絵/杉田豊 大日本図書発行

詩「しろやぎさん
くろやぎさん」
「やぎさん ゆうびん」
その後の創作メモ
(一部分)



編集者時代に
描いたカット

ゆかりの人びと

まどさんと交流のあった方々から
のメッセージを紹介します。

まど・みちおの絵画

まどさんの抽象画の世界を周南市美術博物館が
所蔵する作品をとおして紹介します。



『少女の顔』
1961(昭和36)年8月



『紙は哀しい』
1961(昭和36)年12月

映像でふりかえるまど・みちお

まどさんの人生や詩と絵の世界を本展オリジナル映像で
紹介します。

イベント

7/21(土) 11:00~12:00

開会記念講演会「まど・みちおの詩と絵」

まどさんと30年近い親交を持たれた有田順一さんにお話し
いただけます。

講 師 有田順一さん(周南市美術博物館館長)
申 込 不要

7/29(日) 13:30~15:00

長野ヒデ子さん講演会 「まどさん まどさん だいすき まどさん!」

まどさんと紙芝居を作られている長野ヒデ子さんにお話しいただけます。

講 師 長野ヒデ子さん(絵本作家)
申 込 7/3(火)9:30から電話受付(093-571-1505)

8/18(土) ①10:00~11:30 ②14:00~15:30

折り紙のワークショップ

『ORIROBO(オリロボ)』『おりがみペットパーク』などで人気の
折り紙作家・フチモトムネジさんと一緒に、まどさんの詩に
出てくる動物を折ります。

講 師 フチモトムネジさん(折り紙作家)
定 員 各回20名、小学生以上対象。保護者同伴。
申 込 往復はがきに、希望時間(①または②)、参加者の住所、氏名、年齢、
電話番号、同伴者の氏名を明記し、「折り紙のワークショップ」
係宛てに申込み。1枚につき参加者2名までと同伴者1名まで。
締 切 8/3(金)必着



学芸員による展示解説

7/28、8/11、8/25、9/8 隔週土曜日の14:00から(40分程度)

写真撮影コーナー

- やぎの郵便屋さんに変身!
～やぎさん変身帽子・
郵便屋さんバッグ～
- 「ふしぎなポケット」のエプロン

「やぎさんゆうびん」 ポスト

まどさんへお手紙を書いて
ポストへ。期間中、館内に掲示
します。

折り紙動物ランド

まどさんの詩に出てくる動物たちが、
折り紙の動物になって大集合。その場で
簡単な動物を折ることもできます。
(協力：フチモトムネジさん)

コラボメニュー

期間中、隣接する
中央図書館のカフェラポールに
「まどさんの動物パン」と
「ぞうさんのカレーライス」が登場!



北九州市立文学館

〒803-0813 北九州市小倉北区城内4-1
TEL 093-571-1505
FAX 093-571-1525
www.kitakyushucity-bungakukan.jp/

- JR小倉駅から徒歩15分 ● JR西小倉駅から徒歩10分
 - 勝山公園(市立文学館前)バス停から徒歩1分
 - 北九州市役所前バス停から徒歩2分
 - 小倉北区役所前バス停から徒歩2分
 - 北九州都市高速大手町ランプから2分
- * 駐車場は最寄りの各有料駐車場をご利用下さい。

